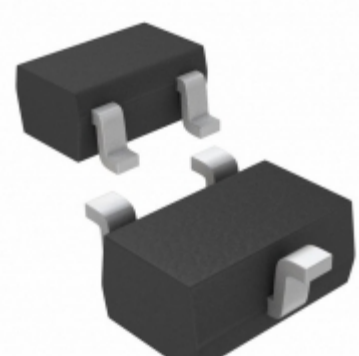


## MAX6379XR44+T



Obrázky jsou pouze orientační.  
Podrobné informace o produktu naleznete v části Technické údaje produktu.  
**Koupit MAX6379XR44+T s důvěrou od Component-World.HK, 1 rok záruka**



**Part Number:** [MAX6379XR44+T](#)  
**Výrobce:** [Maxim Integrated](#)  
**Popis:** IC VOLT DETECT LP 4.38V SC70-3  
**Datový list:** [MAX6375-80](#)  
[Part Numbering System](#)

**RoHS Status:** Bez olova / V souladu RoHS  
**Ship From:** Hong Kong  
**Shipment Way:** DHL/Fedex/TNT/UPS/EMS

[Request For Quotation](#)

### PARAMETR PRODUKTU

<b>Part Number</b>	MAX6379XR44+T	<b>Výrobce</b>	<a href="#">Maxim Integrated</a>
<b>Popis</b>	IC VOLT DETECT LP 4.38V SC70-3	<b>Stav volného vedení / RoHS</b>	Bez olova / V souladu RoHS
<b>Dostupné množství</b>	35980 pcs	<b>Datový list</b>	<a href="#">MAX6375-80</a> <a href="#">Part Numbering System</a>
<b>Kategorie</b>	<a href="#">Integrované obvody (IC)</a>	<b>Napětí - Práh</b>	4.38V
<b>Typ</b>	Simple Reset/Power-On Reset	<b>Dodavatel zařízení Package</b>	SC-70-3
<b>Série</b>	-	<b>resetování Prodleva</b>	20 µs Typical Propagation Delay
<b>resetovat</b>	Active High	<b>Obal</b>	Strip
<b>Paket / krabice</b>	SC-70, SOT-323	<b>Výstup</b>	Push-Pull, Totem Pole
<b>Ostatní jména</b>	MAX6379XR44+ MAX6379XR44+TTR MAX6379XR44+TTR-ND	<b>Provozní teplota</b>	-40°C ~ 85°C (TA)
<b>Počet napětí Sledované</b>	1	<b>Typ montáže</b>	Surface Mount
<b>Úroveň citlivosti na vlhkost (MSL)</b>	1 (Unlimited)	<b>Stav volného vedení / RoHS</b>	Lead free / RoHS Compliant
<b>Detailní popis</b>	Supervisor Push-Pull, Totem Pole 1 Channel SC-70-3	<b>Číslo základní části</b>	MAX6379

Component-World.com je spolehlivý distributor elektronických součástek. Specializujeme se na všechny elektronické komponenty řady Maxim Integrated. Máme 35980 kusy Maxim Integrated MAX6379XR44+T na skladě dostupných. Vyžádejte si citát z distributora součástí elektroniky na Component-World.com, náš prodejní tým vás bude kontaktovat do 24 hodin.

RFQ Email: [info@Components-World.com](mailto:info@Components-World.com)

### SOUVISEJÍCÍ PRODUKTY

	<b>Část#:</b> <a href="#">MAX6379UR37+T</a> <b>Popis:</b> IC VOLT DETECT LP 3.70V SOT23-3	<b>Výrobci:</b> <a href="#">Maxim Integrated</a>	<a href="#">Dotaz</a>
	<b>Část#:</b> <a href="#">MAX6378XR44-T</a> <b>Popis:</b> IC VOLT DETECTOR LP 4.39V SC70-3	<b>Výrobci:</b> <a href="#">Maxim Integrated</a>	<a href="#">Dotaz</a>
	<b>Část#:</b> <a href="#">MAX6378XR45-T</a> <b>Popis:</b> IC VOLT DETECTOR LP 4.50V SC70-3	<b>Výrobci:</b> <a href="#">Maxim Integrated</a>	<a href="#">Dotaz</a>
	<b>Část#:</b> <a href="#">MAX637AESA+</a> <b>Popis:</b> IC REG BUCK INV ADJ/-15V 8SOIC	<b>Výrobci:</b> <a href="#">Maxim Integrated</a>	<a href="#">Dotaz</a>
	<b>Část#:</b> <a href="#">MAX637AEP+</a> <b>Popis:</b> IC REG BUCK INV ADJ/-15V 8DIP	<b>Výrobci:</b> <a href="#">Maxim Integrated</a>	<a href="#">Dotaz</a>
	<b>Část#:</b> <a href="#">MAX6378XR46-T</a> <b>Popis:</b> IC VOLT DETECTOR LP 4.63V SC70-3	<b>Výrobci:</b> <a href="#">Maxim Integrated</a>	<a href="#">Dotaz</a>
	<b>Část#:</b> <a href="#">MAX6379UR44+T</a> <b>Popis:</b> IC VOLT DETECT LP 4.38V SOT23-3	<b>Výrobci:</b> <a href="#">Maxim Integrated</a>	<a href="#">Dotaz</a>
	<b>Část#:</b> <a href="#">MAX6378XR44+T</a> <b>Popis:</b> IC VOLT DETECT LP 4.38V SC70-3	<b>Výrobci:</b> <a href="#">Maxim Integrated</a>	<a href="#">Dotaz</a>
	<b>Část#:</b> <a href="#">MAX637ACSA</a> <b>Popis:</b> IC REG BUCK INV ADJ/-15V 8SOIC	<b>Výrobci:</b> <a href="#">Maxim Integrated</a>	<a href="#">Dotaz</a>
	<b>Část#:</b> <a href="#">MAX637ACSA+T</a> <b>Popis:</b> IC REG BUCK INV ADJ/-15V 8SOIC	<b>Výrobci:</b> <a href="#">Maxim Integrated</a>	<a href="#">Dotaz</a>
	<b>Část#:</b> <a href="#">MAX637ACPA+</a> <b>Popis:</b> IC REG BUCK INV ADJ/-15V 8DIP	<b>Výrobci:</b> <a href="#">Maxim Integrated</a>	<a href="#">Dotaz</a>
	<b>Část#:</b> <a href="#">MAX6379XR37+T</a> <b>Popis:</b> IC VOLT DETECT LP 3.70V SC70-3	<b>Výrobci:</b> <a href="#">Maxim Integrated</a>	<a href="#">Dotaz</a>
	<b>Část#:</b> <a href="#">MAX6379XR46+T</a> <b>Popis:</b> IC VOLT DETECT LP 4.63V SC70-3	<b>Výrobci:</b> <a href="#">Maxim Integrated</a>	<a href="#">Dotaz</a>
	<b>Část#:</b> <a href="#">MAX6378XR46+T</a> <b>Popis:</b> IC VOLT DETECT LP 4.63V SC70-3	<b>Výrobci:</b> <a href="#">Maxim Integrated</a>	<a href="#">Dotaz</a>
	<b>Část#:</b> <a href="#">MAX637AESA+T</a> <b>Popis:</b> IC REG BUCK INV ADJ/-15V 8SOIC	<b>Výrobci:</b> <a href="#">Maxim Integrated</a>	<a href="#">Dotaz</a>
	<b>Část#:</b> <a href="#">MAX637ACSA+</a> <b>Popis:</b> IC REG BUCK INV ADJ/-15V 8SOIC	<b>Výrobci:</b> <a href="#">Maxim Integrated</a>	<a href="#">Dotaz</a>
	<b>Část#:</b> <a href="#">MAX6379XR37+</a> <b>Popis:</b> IC VOLTAGE DETECTOR	<b>Výrobci:</b> <a href="#">Maxim Integrated</a>	<a href="#">Dotaz</a>
	<b>Část#:</b> <a href="#">MAX637ACPA</a> <b>Popis:</b> IC REG BUCK INV ADJ/-15V 8DIP	<b>Výrobci:</b> <a href="#">Maxim Integrated</a>	<a href="#">Dotaz</a>
	<b>Část#:</b> <a href="#">MAX6380UR33+</a> <b>Popis:</b> IC VOLT DETECT LP 3.30V SOT23-3	<b>Výrobci:</b> <a href="#">Maxim Integrated</a>	<a href="#">Dotaz</a>
	<b>Část#:</b> <a href="#">MAX6379XR36+T</a> <b>Popis:</b> IC VOLT DETECT LP 3.60V SC70-3	<b>Výrobci:</b> <a href="#">Maxim Integrated</a>	<a href="#">Dotaz</a>

### Související klíčová slova pro **MAX6379XR44+T**

Maxim Integrated MAX6379XR44+T.	MAX6379XR44+T distributor	MAX6379XR44+T dodavatel	MAX6379XR44+T Cena
MAX6379XR44+T Stáhnout datasheet.	MAX6379XR44+T Datasheet.	MAX6379XR44+T Stock.	koupit MAX6379XR44+T.
Maxim Integrated MAX6379XR44+T.			